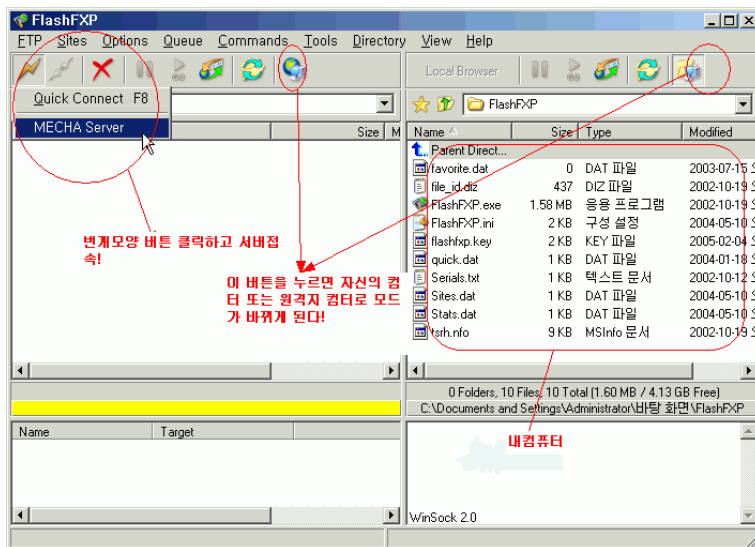


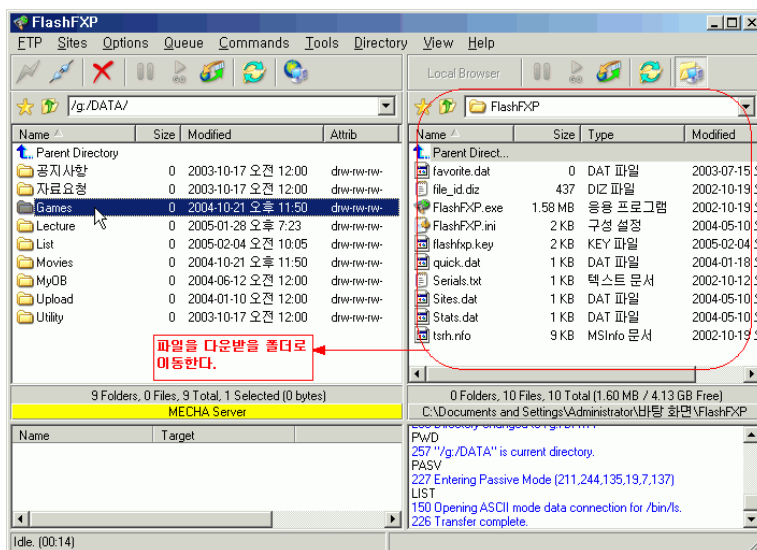
Using FlashFXP for Mecha Server

1. FlashFXP는 Ftp뿐만 아니라 Fxp까지도 지원하는 만능 Ftp Client이다.

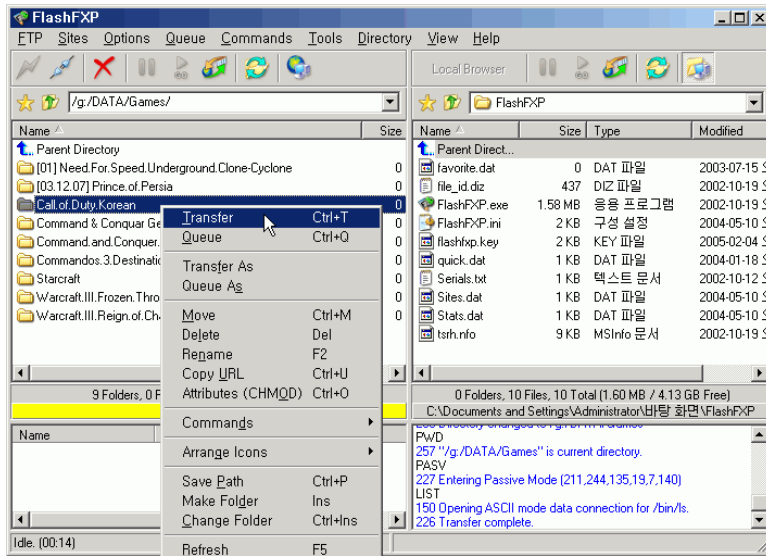
먼저 프로그램을 실행시키면 아래와 같은 창이 뜨게 되는데 접속을 위해 왼쪽창 또는 오른쪽창의 번개모양 버튼을 누르고 목록에서 **Mecha Server**를 클릭한다. 반대편 창은 자기 자신의 로컬컴퓨터로서 다운받을 파일을 저장할 곳으로 이동한다. 각창의 오른쪽 상단에 보면 원격지-로컬 전환버튼이 있다. 이 버튼을 누름에 따라 자기 자신의 컴퓨터와 상대방 컴퓨터로 모드가 전환되니 당황하지 마시기를 (ex) 어라?? 번개표시가 없어졌네?? --, -- -> 번개표시는 원격지모드에만 나온다.)



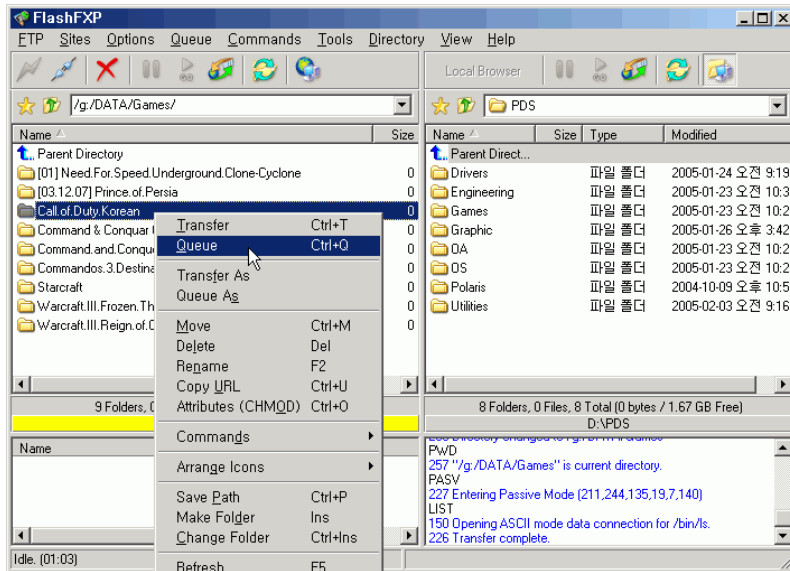
2. 왼쪽 창은 접속한 **Mecha Server**의 화면이다. 왼쪽에서 Game을 받기위해 Games폴더로 더블클릭하여 이동한다. 참고로 상위폴더로 이동하고 싶을 경우 왼쪽 상단 별표 모양의 오른쪽에 있는 화살표에 폴더모양 버튼을 누르면 된다. 아니면 Parent Directory를 클릭해도 무방하다.

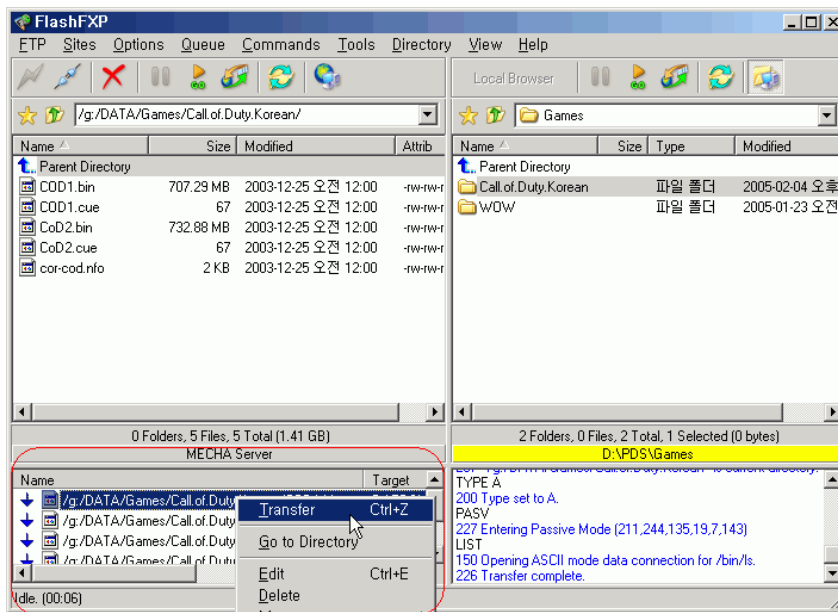


3. 다운받을 파일 또는 폴더를 클릭하고 오른쪽 버튼을 누르면 **Transfer** 란 명령이 있다. 클릭하면 현재 오른쪽에 나와 있는 자신의 컴퓨터 폴더로 전송이 시작된다.



4. 단순 전송 외에도 **Queue** 라는 명령이 있는데 이는 다운받을 파일을 일정한 순서로 큐 목록에 쌓은 다음 한 번에 받기 위한 명령이다. 일단 받을 파일을 선택하고 **Queue**를 누르면 왼쪽 하단의 창에 리스트가 된다. 여러 폴더를 오가며 폴더 또는 파일을 이렇게 큐목록에 쌓인 파일을 다운받기 위해서는 큐목록 창에서 제일 먼저 쌓인 파일을 선택하고 오른쪽 버튼을 누르고 **Transfer**를 클릭하면 된다. 큐목록 순서에 따라 자동으로 모두 받게 된다. 이 명령의 장점은 단순히 전송명령을 할 경우는 전송되는 동안 다른 파일을 선택할 수가 없지만 이 명령으로는 여러개의 다른 폴더에 있는 파일을 자동으로 받아올 수 있다는 것이다.





5. 기타 자세한 문의는 joongon@rigidbody.com 으로 주시기 바랍니다.