

INSTALLTION GUIDE OF FTP CLIENT FOR MECHA SERVER(FlashFXP 3.6)

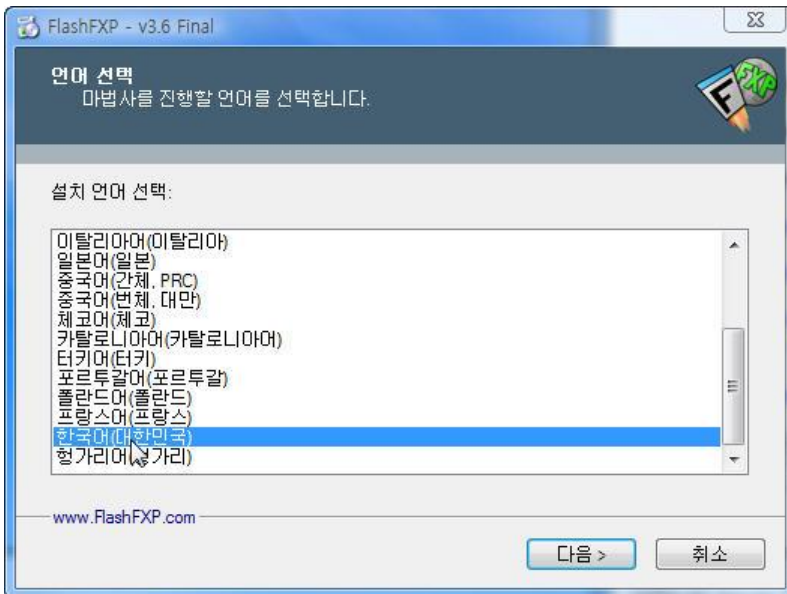
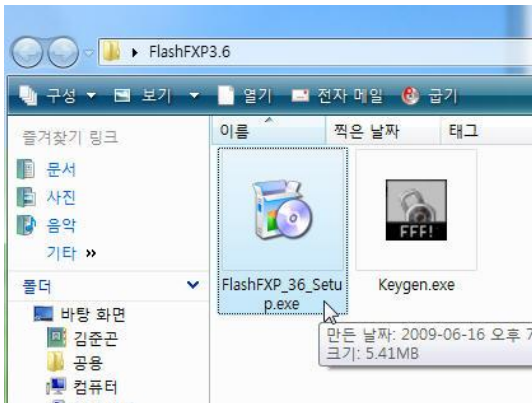
1. <http://www.joongon.com> 에서 전용 접속 Client인 FlashFXP를 다운받는다.

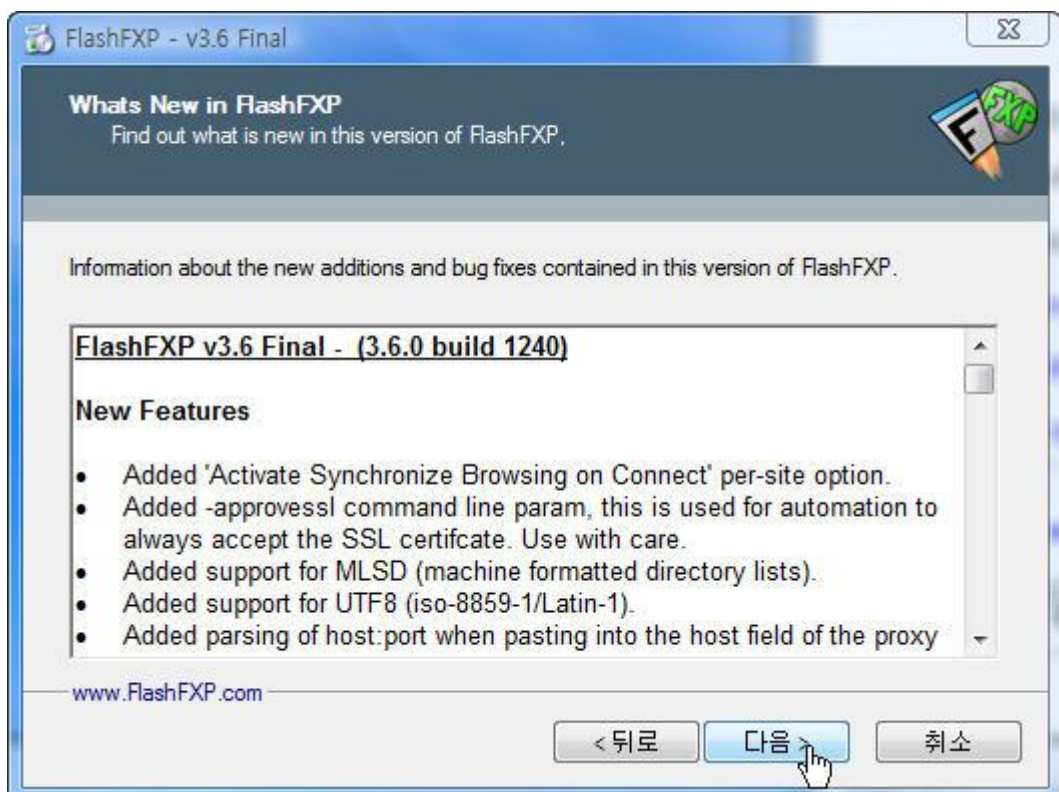


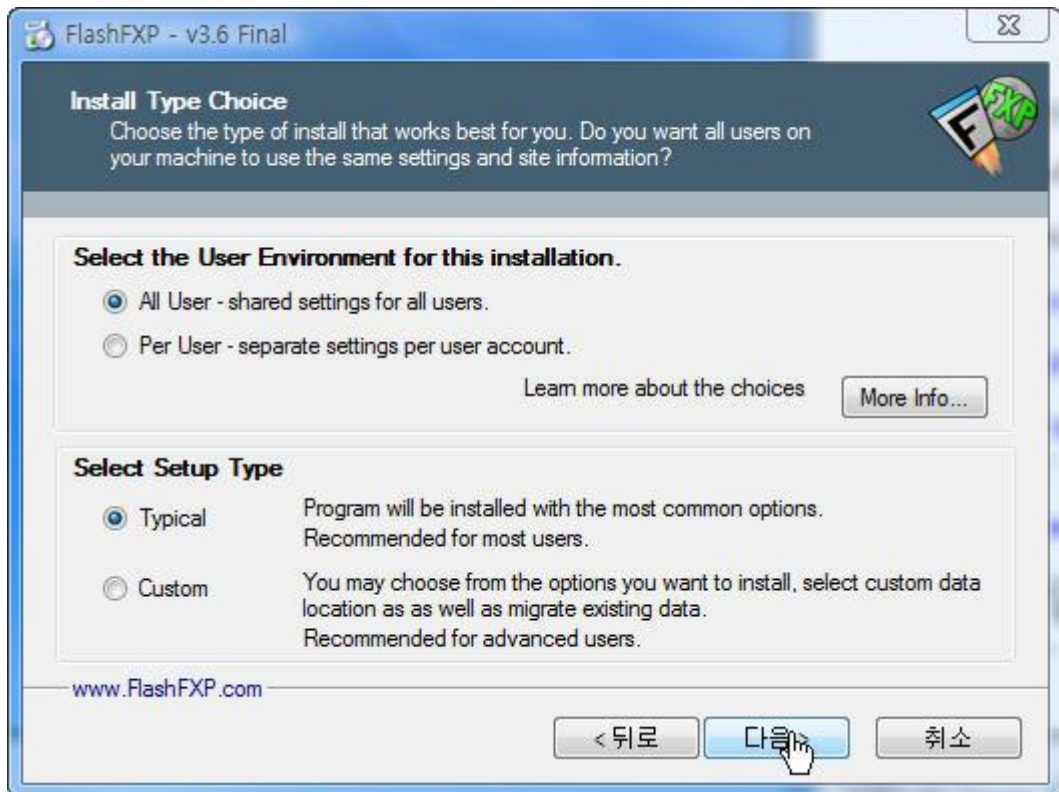
2. 다운받은 파일을 실행하면 압축해제된 파일의 위치를 물어본다. 적당한 위치를 지정하고 압축을 해제한다.(자동압축풀림임으로 별도의 압축유틸리티가 필요 없다.)

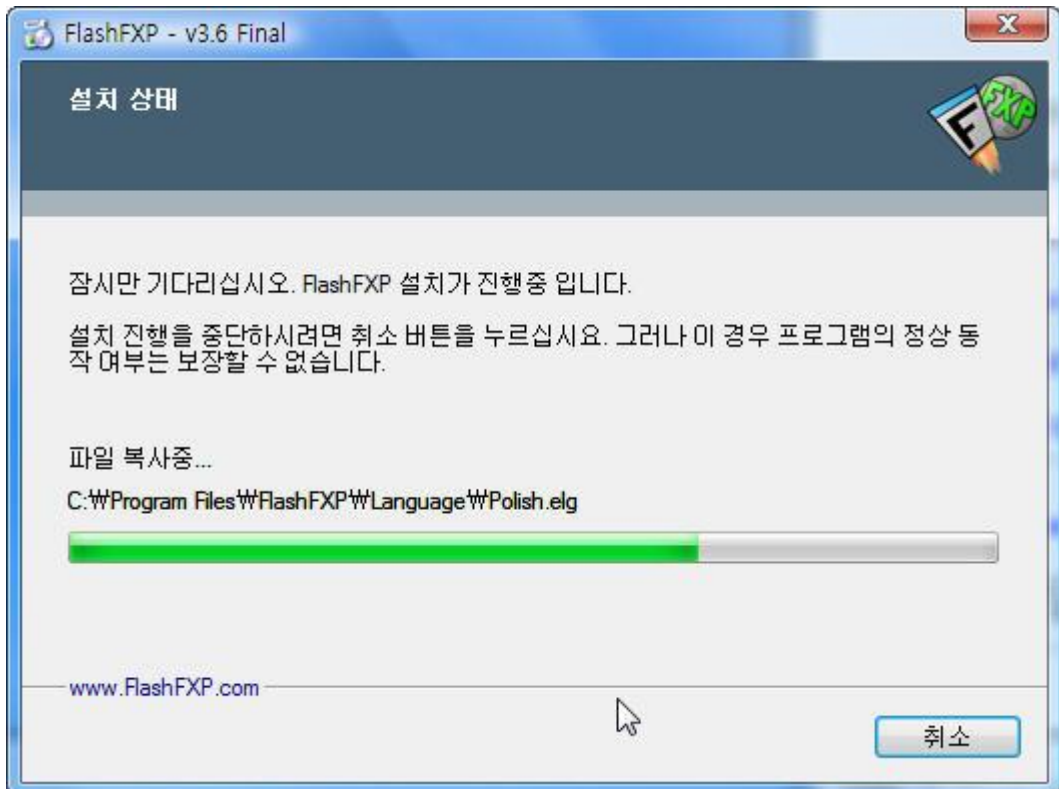
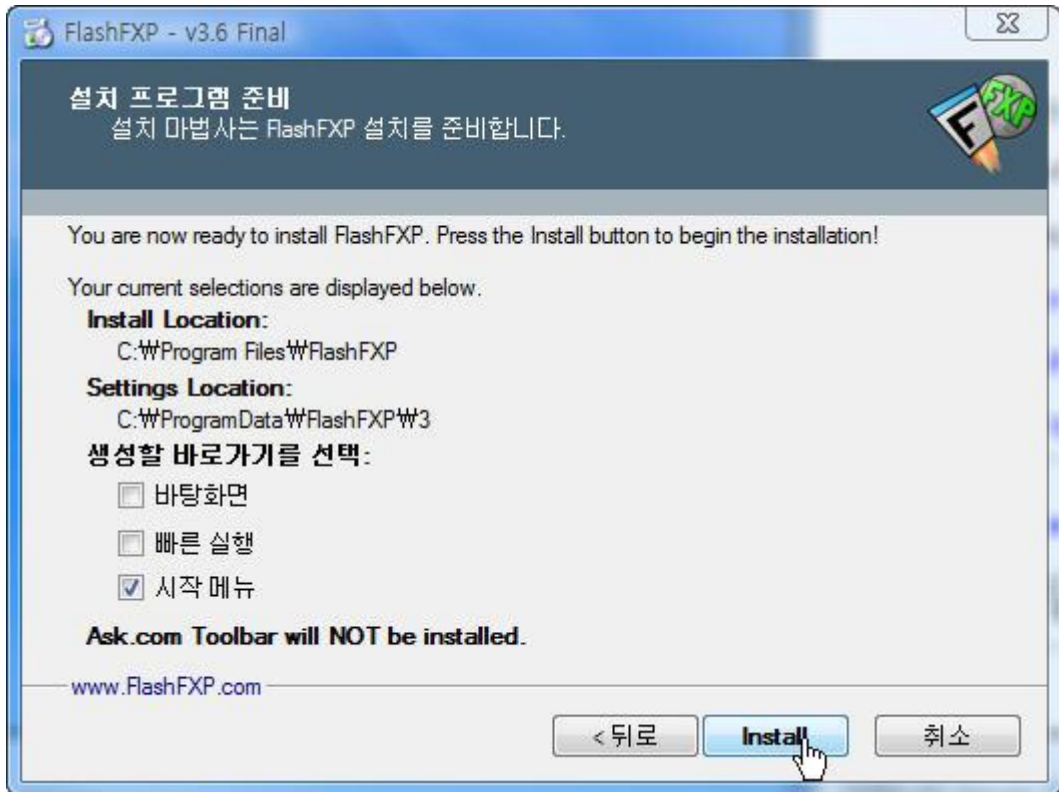


3. 아래와 같이 설치파일을 실행하여 설치를 진행한다. 설치중에 나오는 옵션항목중에 검색엔진추가와 익스플로어 플러그인등은 제외시킨다. 왜그런지는 다들 아시리라..



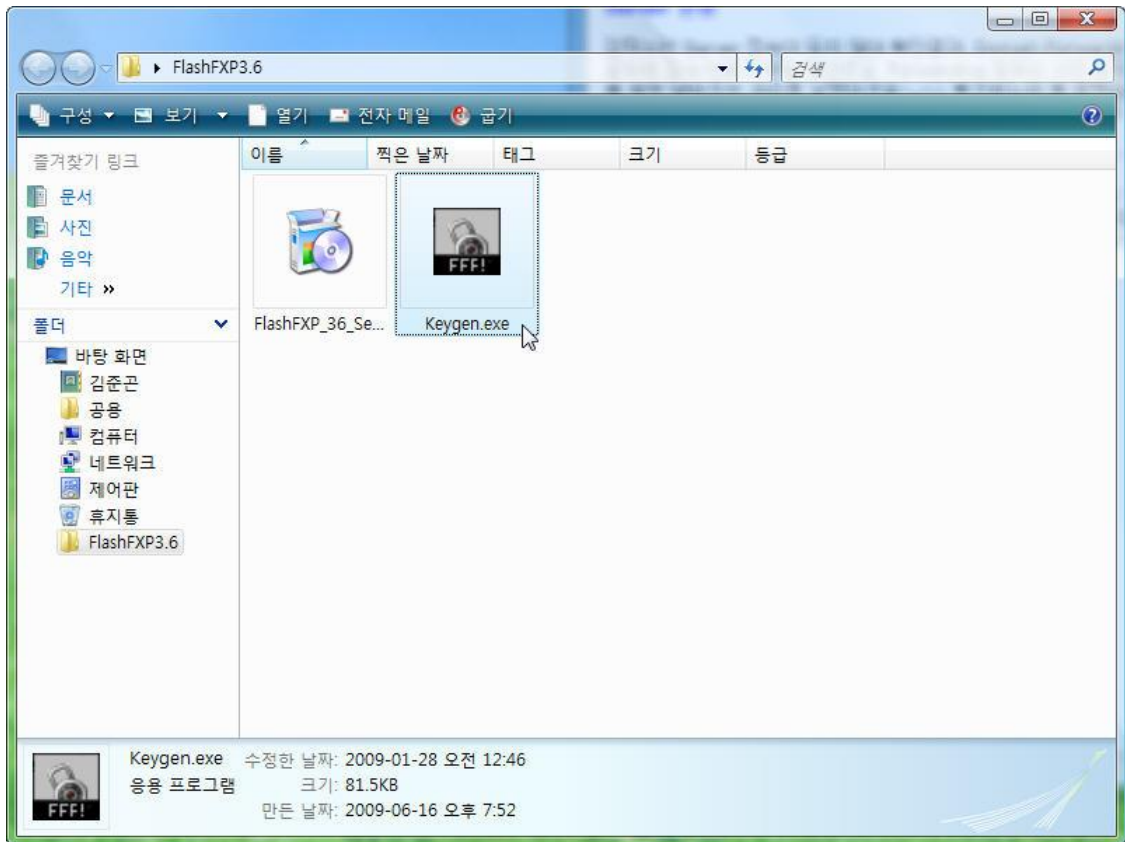




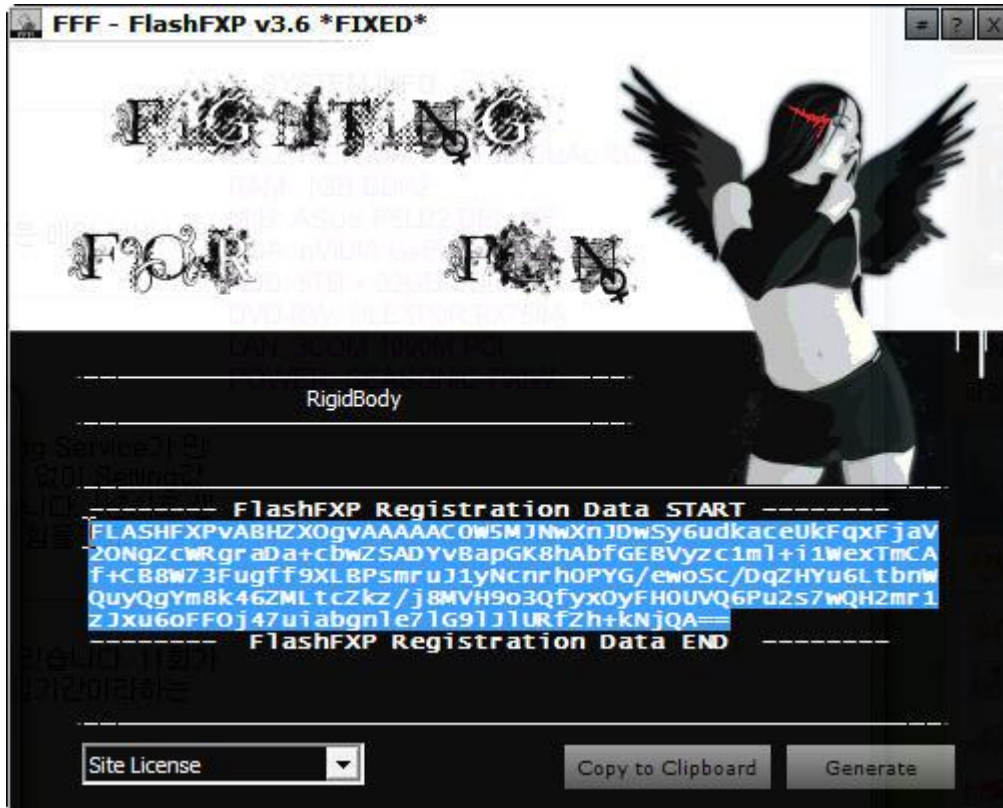




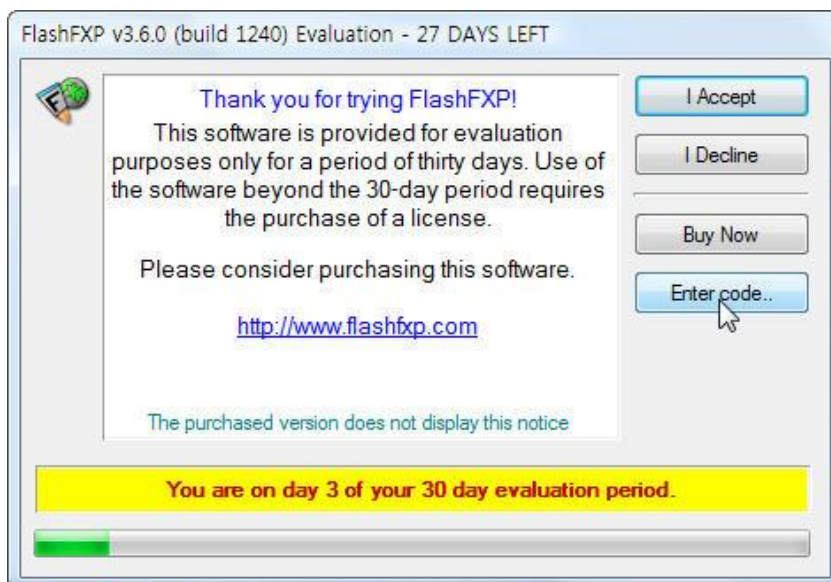
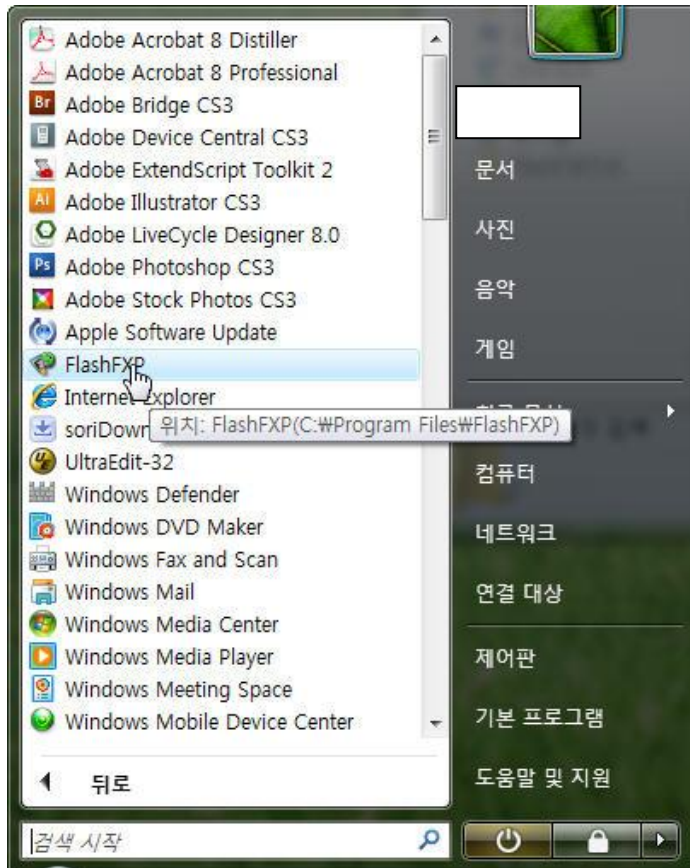
4. 설치를 완료하고 같은 폴더에 있던 Keygen 을 실행하여 CD-Key 를 복사해 놓는다.



아무 이름이나 입력하고 "Generate"를 클릭하면 CD-Key가 생성된다. 생성된 CD-Key는 아래와 같이 선택하여 복사(Ctrl+C)해 놓는다.

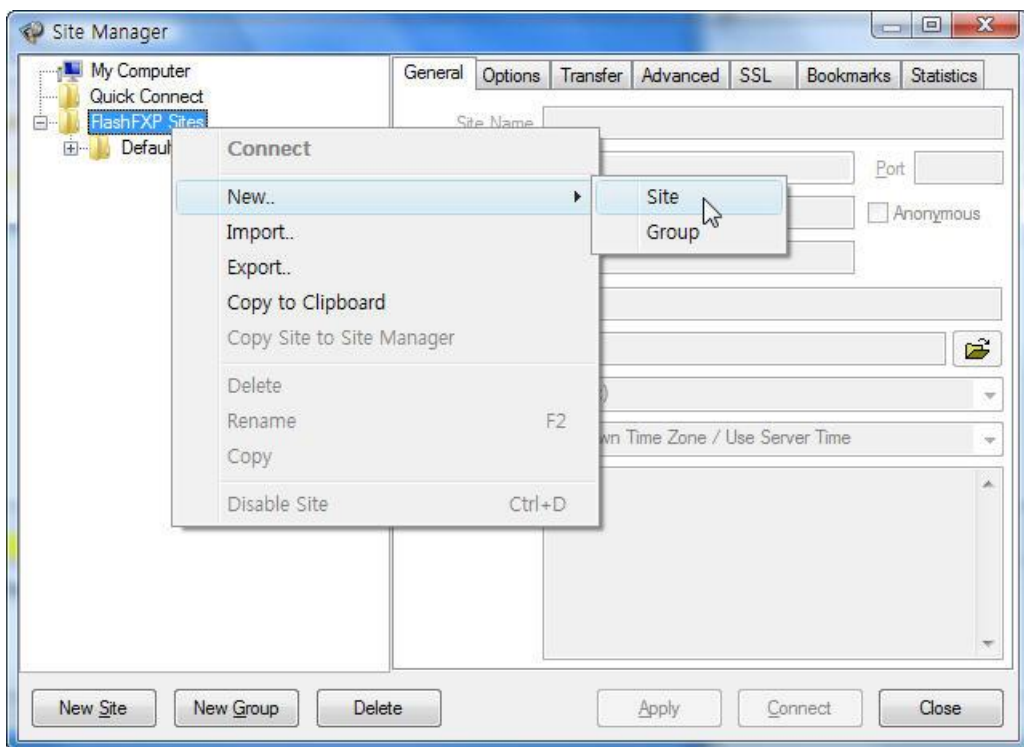
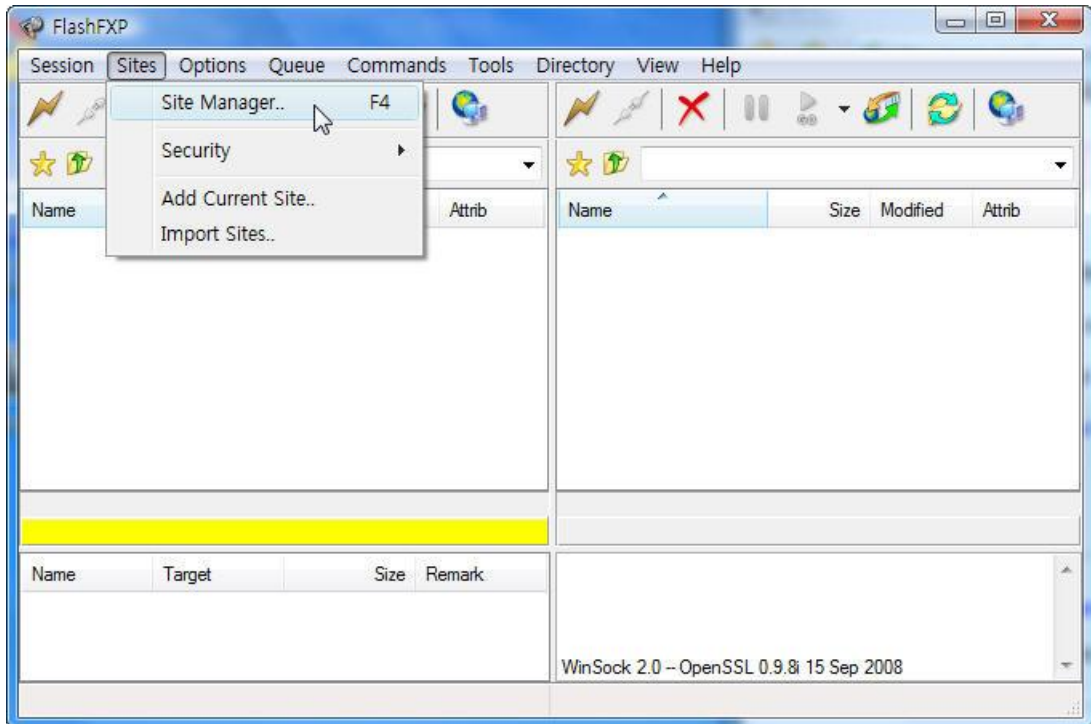


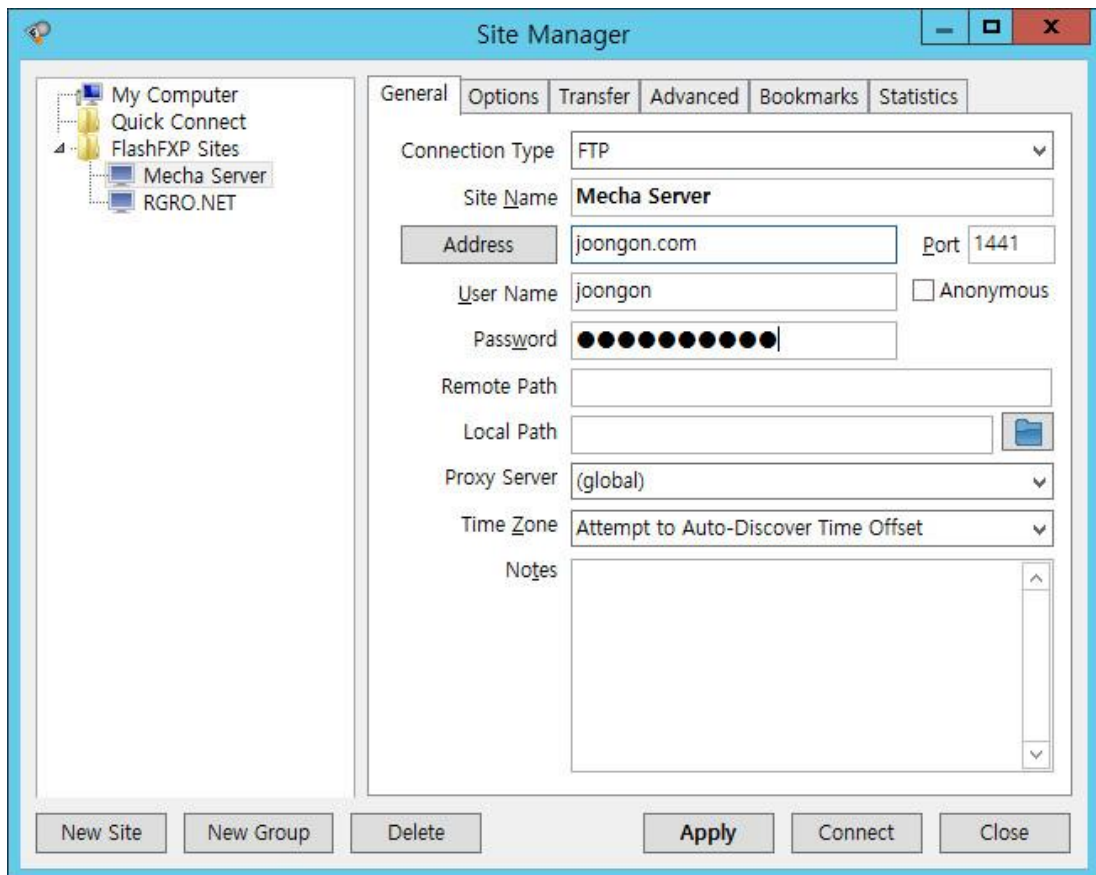
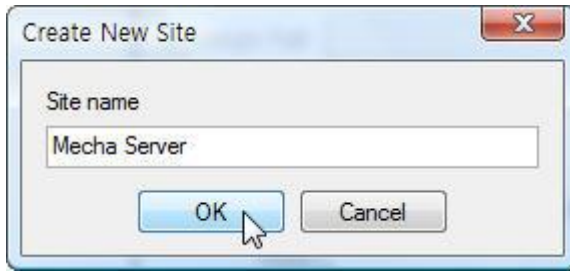
5. 시작메뉴에서 FlashFXP 를 실행하고 등록화면이 뜨면 “Register Code”를 클릭하고 전에 복사해 놓은 CD-Key 를 붙여넣는다.(Ctrl+V) “OK” 버튼을 클릭하고 “확인”을 클릭하면 등록완료된다.



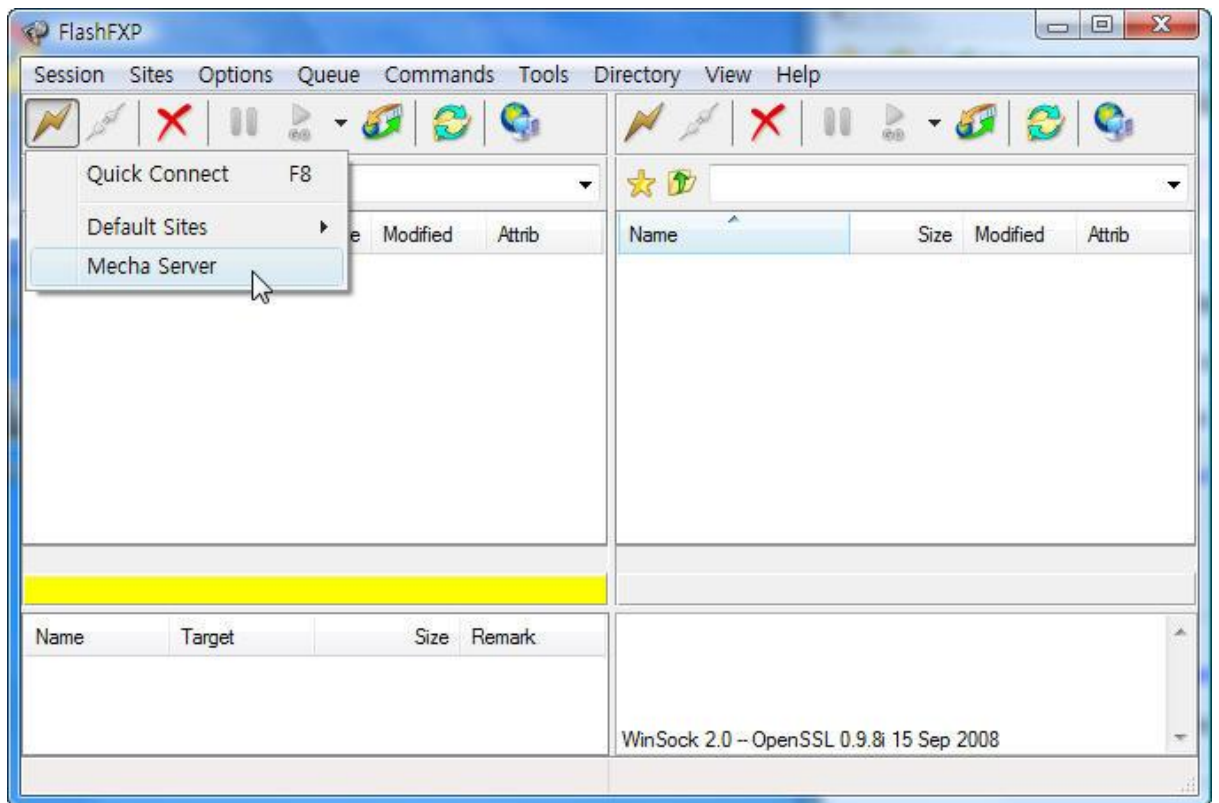


6. 이제 본화면이 뜨게 되면 왼쪽 상단 메뉴에서 Sites -> Site Manager or 키보드 “F4”를 눌러 Site Manager 설정화면을 띄운다. 설정화면에서 그림과 같이 서버명과 포트번호 본인이 신청한 접속 ID/PASSWORD 를 입력하고 “Apply” 누른 후 “Close”를 클릭한다.

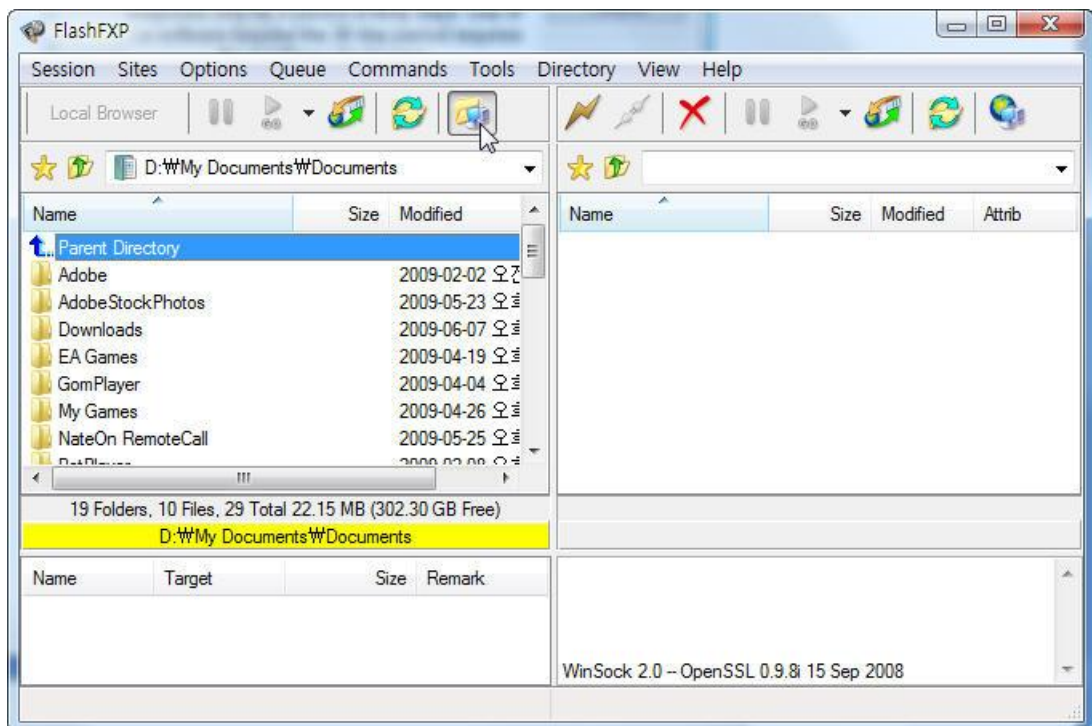




7. 이제 셋팅이 완료 되었고 “번개”모양의 Icon 을 클릭하여 접속을 해보자.



8. 번개 모양의 Icon 이 나오지 않을시에는 아래와 같이 오른쪽 끝의 Icon 을 클릭하면 나타난다.



※ 기타문의사항은 joongonrigid@gmail.com으로 문의 바랍니다.